

## 20200624 Novice Vr

01

Op een condensator staat vermeld: 200 pF / 5%.  
De waarde ligt dan tussen:

- a 180 en 220 pF
- b 190 en 210 pF
- c 195 en 205 pF

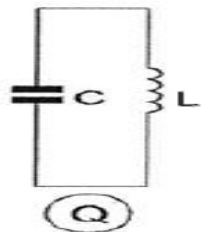
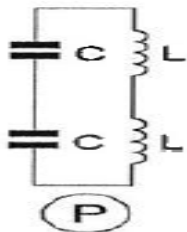
02

De voortplanting van radiogolven over grote afstand in de 2-meter band is vooral afhankelijk van:

- a de temperatuurverdeling in de onderste luchtlagen
- b de stand van de zon
- c het aantal zonnevlekken

03

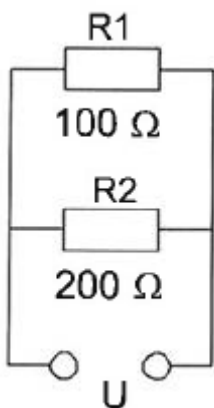
De spoelen zijn onderling niet gekoppeld.  
De resonantiefrequentie van kring Q is:



- a 0,5 maal die van kring P
- b gelijk aan die van kring P
- c 2 maal die van kring P

04

In R1 wordt 36 watt aan warmte ontwikkeld.  
De warmte ontwikkeling in R2 bedraagt:



- a 18 W
- b 36 W
- c 9 W

## 20200624 Novice Vr

05

Na inval van de schemering zijn signalen van ver verwijderde zenders op de 80-meter band sterker omdat:

- a de D-laag dikker is geworden
- b de F-laag is gestegen
- c de D-laag is verdwenen

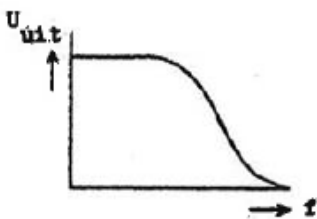
06

De radiozendamateer moet:

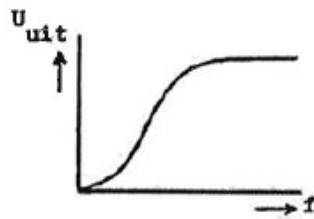
- a kunnen vaststellen met welk zendvermogen de zendingrichting werkt
- b er voor zorgdragen dat het toegestane zendvermogen niet wordt overschreden
- c in staat zijn vast te stellen dat het door de antenne uitgestraalde zendvermogen niet wordt overschreden

07

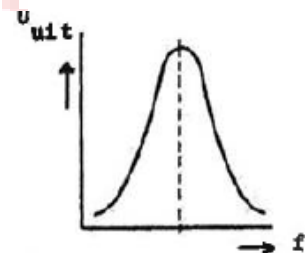
Welke karakteristiek behoort bij een laagdoorlaatfilter?



**karakteristiek 1**



**karakteristiek 2**



**karakteristiek 3**

- a karakteristiek 3
- b karakteristiek 2
- c karakteristiek 1

08

Een zender is aangesloten op een kunstantenne (dummy load). Het uitgangsvermogen van de zender wordt een factor 4 vergroot. De uitgangsstroom wordt dan:

- a 4 maal zo groot
- b 2 maal zo groot
- c 16 maal zo groot

09

De frequentie van een radiogolf is 0,3 GHz. De golflengte is:

- a 0,001 m
- b 1 m
- c 0,1 m

## 20200624 Novice Vr

10

Halfgeleidend materiaal wordt het meest toegepast in een:

- a condensator
- b smoorspoel
- c diode

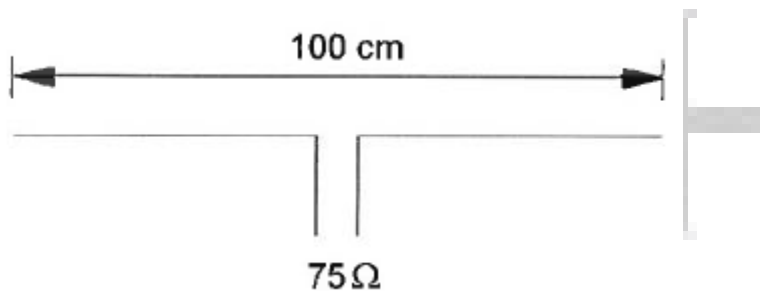
11

Een yagi-antenne heeft één director.  
Door het bijplaatsen van directoren:

- a neemt het richteffect af
- b blijft het richteffect gelijk
- c neemt het richteffect toe

12

Op welke frequentie is de antenne in resonantie?



- a ongeveer 150 MHz
- b ongeveer 200 MHz
- c ongeveer 100 MHz

13

Een weerstand kan gemaakt zijn van:

- a koolstof
- b mica
- c polystyreen

14

Een 2-meter FM-station straalt te sterke harmonischen uit.  
Als gevolg hiervan kan storing optreden in:

- a een laagfrequentversterker
- b een TV-toestel afgestemd in de UHF-band
- c een ontvanger afgestemd in de FM-omroepband

## 20200624 Novice Vr

15

De derde harmonische van 3,6 MHz is:

- a 10,8 MHz
- b 7,2 MHz
- c 1,2 MHz

16

Bewering 1:

Een FM-zender wordt gebruikt voor het uitzenden van een digitaal TV-signaal.  
De klasse van uitzending is F1D.

Bewering 2:

Een enkelzijbandzender met onderdrukte draaggolf wordt gemoduleerd met een spraaksignaal.

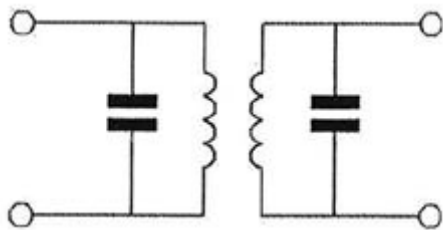
De klasse van uitzending is J3E.

Wat is juist ?

- a alleen bewering 1
- b alleen bewering 2
- c bewering 1 en bewering 2

17

Dit is een schema van een:



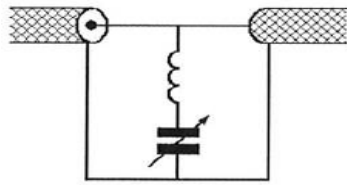
- a hoogdoorlaatfilter
- b banddoorlaatfilter
- c laagdoorlaatfilter

## 20200624 Novice Vr

18

Ter voorkoming van oversturing van een TV-ontvanger door uitzendingen van een 2-meter zender, wordt in de antennekabel van de TV-ontvanger een filter geplaatst, afgestemd op 145 MHz.

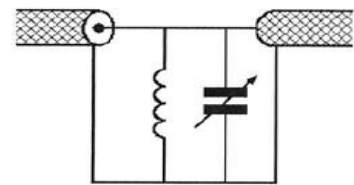
Het juiste schema is:



schema 1



schema 2



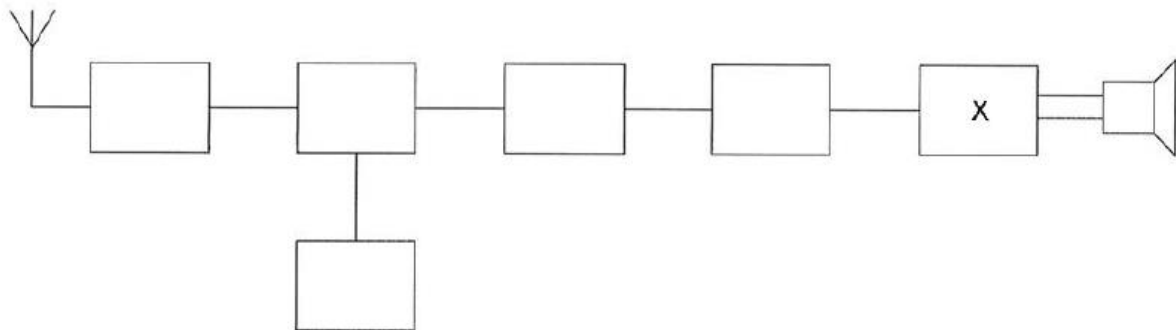
schema 3

- a schema 1
- b schema 3
- c schema 2

19

Dit is het blokschema van een ontvanger.

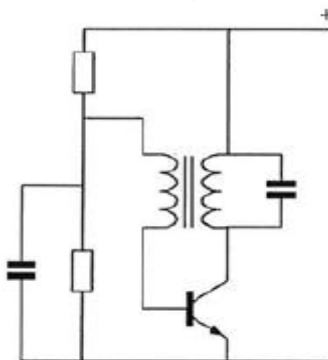
Het blokje gemerkt met X stelt voor de:



- a de oscillator
- b de laagfrequentversterker
- c de middenfrequentversterker

20

De schakeling stelt voor:



- a een mengtrap
- b een versterkertrap
- c een oscillator

## 20200624 Novice Vr

21

Twee weerstanden R1 en R2 worden parallel geschakeld.  
De vervangingswaarde is:

- a kleiner dan R1 en kleiner dan R2
- b gelijk aan het produkt van R1 en R2
- c gelijk aan de som van R1 en R2

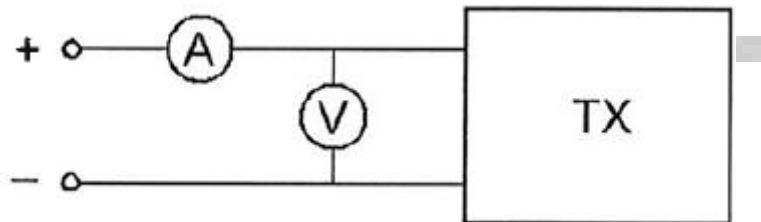
22

Voor de radiozendamateur in de categorie N is het maximaal toegestane zendvermogen:

- a 25 W
- b 15 W
- c 35 W

23

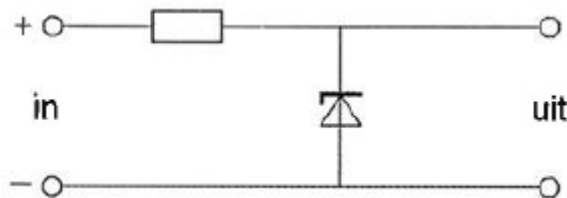
Om het opgenomen vermogen van de zender zo nauwkeurig mogelijk te meten, dient de weerstand van de respectievelijke meetinstrumenten te zijn:



- a A-meter hoog; V-meter hoog
- b A-meter laag; V-meter hoog
- c A-meter hoog; V-meter laag

24

De schakeling is een:



- a detector
- b laagdoorlaatfilter
- c stabilisator

25

De ITU regio I, waartoe Nederland behoort, omvat de volgende gebieden:

- a alleen Europa
- b alleen Europa, Afrika en enkele Aziatische landen
- c alleen de CEPT-landen

## 20200624 Novice Vr

26

Bewering 1:

Een enkelzijbandzender met onderdrukte draaggolf wordt gemoduleerd met een spraaksignaal.

De klasse van uitzending is G3E.

Bewering 2:

Een FM-zender wordt gebruikt voor het uitzenden van een analog TV-signaal.

De klasse van uitzending is F1D.

Wat is juist ?

- a alleen bewering 1
- b alleen bewering 2
- c geen van beide beweringen

27

In een hoogfrequentkring wordt een vaste condensator van 60 pF in serie geschakeld met een variabele condensator.

De capaciteit van de variabele condensator kan worden ingesteld tussen 20 en 40 pF.

De kring ziet een capaciteitsvariatie van:

- a 15 tot 24 pF
- b 20 tot 40 pF
- c 80 tot 100 pF

28

Een transceiver wordt met een 3-aderig netsnoer aangesloten op een stopcontact met randaarde.

Dit wordt gedaan om te bereiken dat:

- a op de metalen kast van de transceiver geen spanning kan staan
- b de aardlekschakelaar juist kan functioneren
- c een goede hf-aarde voor de antenne wordt verkregen

29

Welke golflengte en frequentie komen met elkaar overeen ?

- a 300 meter en 1 MHz
- b 100 meter en 0,3 MHz
- c 30 meter en 10 kHz

## 20200624 Novice Vr

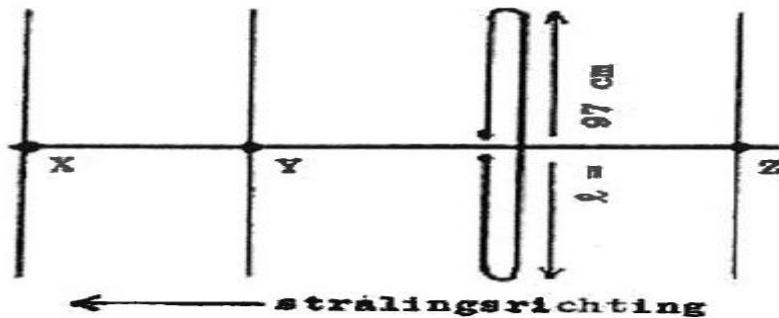
30

Bij gebruik van frequenties in het VHF-gebied kunnen grote afstanden beter overbrugd worden door:

- a een goed geleidend aardoppervlak
- b reflecties tegen geïoniseerde F-lagen
- c temperatuurinversies

31

Hoe lang moeten de parasitaire elementen X, Y en Z zijn ?



- a X = 92 cm; Y = 102 cm; Z = 105 cm
- b X = 91 cm; Y = 92 cm; Z = 102 cm
- c X = 105 cm; Y = 102 cm; Z = 92 cm

32

Als de BFO wordt meegeteld heeft een enkelvoudige superheterodyne-ontvanger tenminste:

- a 2 oscillatoren
- b 4 oscillatoren
- c 3 oscillatoren

33

Een omroepontvanger wordt over het hele afstembereik gestoord door een amateurstation.

De meest waarschijnlijke oorzaak is:

- a laagfrequentdetectie in de ontvanger
- b slechte spiegelonderdrukking van de ontvanger
- c splatter van de zender

34

Bij het toepassen van fasemodulatie in een zender voor de overdracht van een telefonesignaal is de klasse van uitzending:

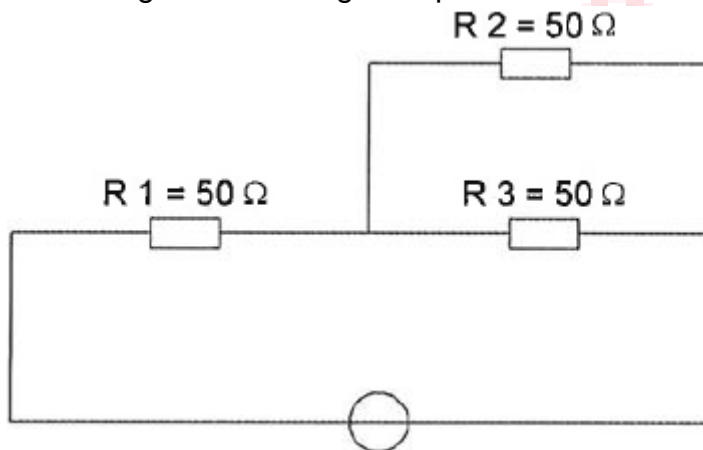
- a G3E
- b F3E
- c J3E



## 20200624 Novice Vr

35

In R3 wordt een vermogen gedissipeerd van 2 watt.  
Het vermogen dat in R1 gedissipeerd wordt is:



- a 16 W
- b 4 W
- c 8 W

36

Een zender, welke werkt in de band 144-148 MHz en 100 watt kan leveren, wordt te koop aangeboden.

Mag een radiozendamateur met een N-registratie deze apparatuur gebruiken?

- a ja, mits hij zich aan de gebruikersbepalingen houdt
- b alleen als de niet toegestane frequenties zijn geblokkeerd
- c alleen als de eindtrap is gedemonteerd

37

Als van een weerstand van 200 ohm de mogelijke waarde ligt tussen 190 ohm en 210 ohm dan is de tolerantie:

- a 10%
- b 20%
- c 5%

38

Twee of meer golven van een radiosignaal kunnen verschillende wegen volgen naar de ontvangantenne, waardoor de sterkte van het ontvangen signaal varieert.

Deze sterkteverandering heet:

- a fading
- b reflectie
- c absorptie

## 20200624 Novice Vr

[39](#)

De juiste volgorde van de trappen in een FM-ontvanger is:

- a mengtrap, hf-versterker, ml-versterker, detector
- b hf-versterker, mengtrap, detector, ml-versterker
- c hf-versterker, mengtrap, mf-versterker, detector

[40](#)

Een zenerdiode wordt meestal toegepast om een:

- a signaal te verzwakken
- b signaal gelijk te richten
- c gelijkspanning constant te houden

